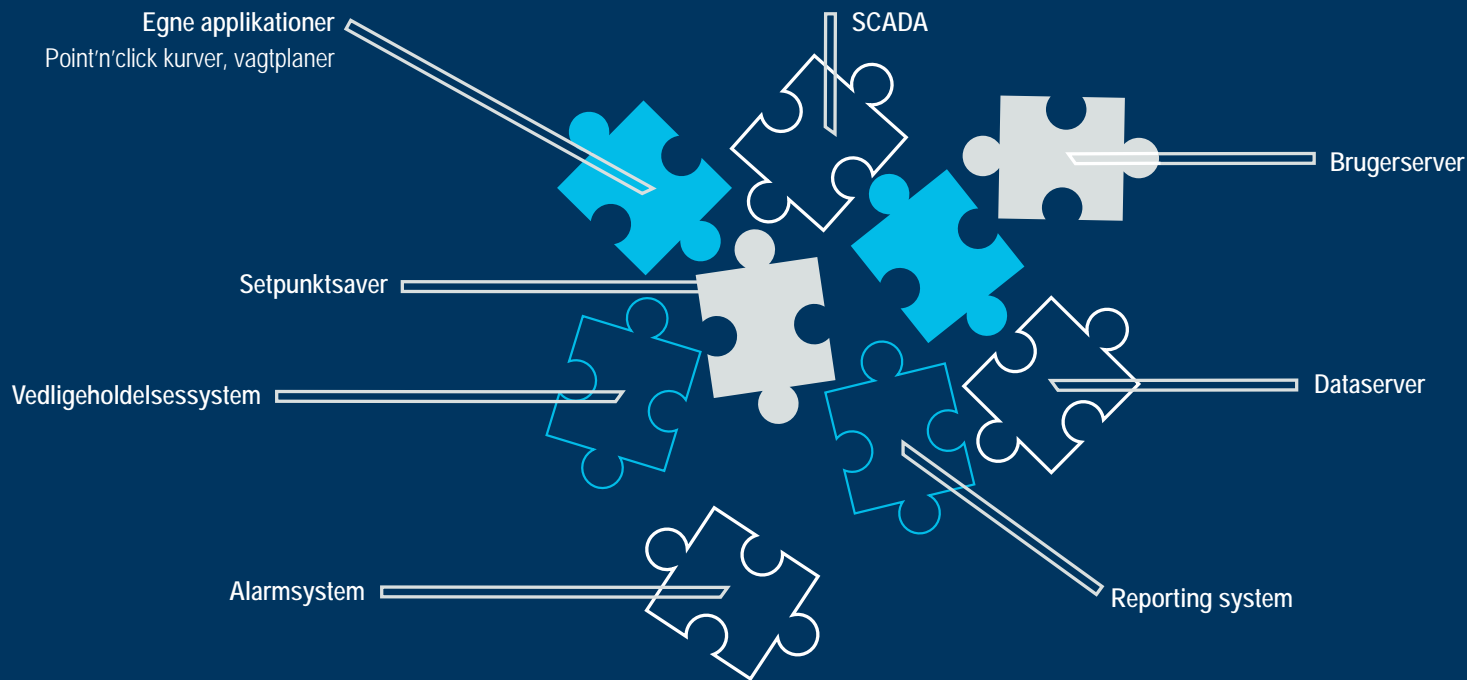


# FRONTMATEC

## System 2000 vs andre gængse SCADA systemer



# Ser dit SCADA system sådan ud...?



## Spørgsmålene er...

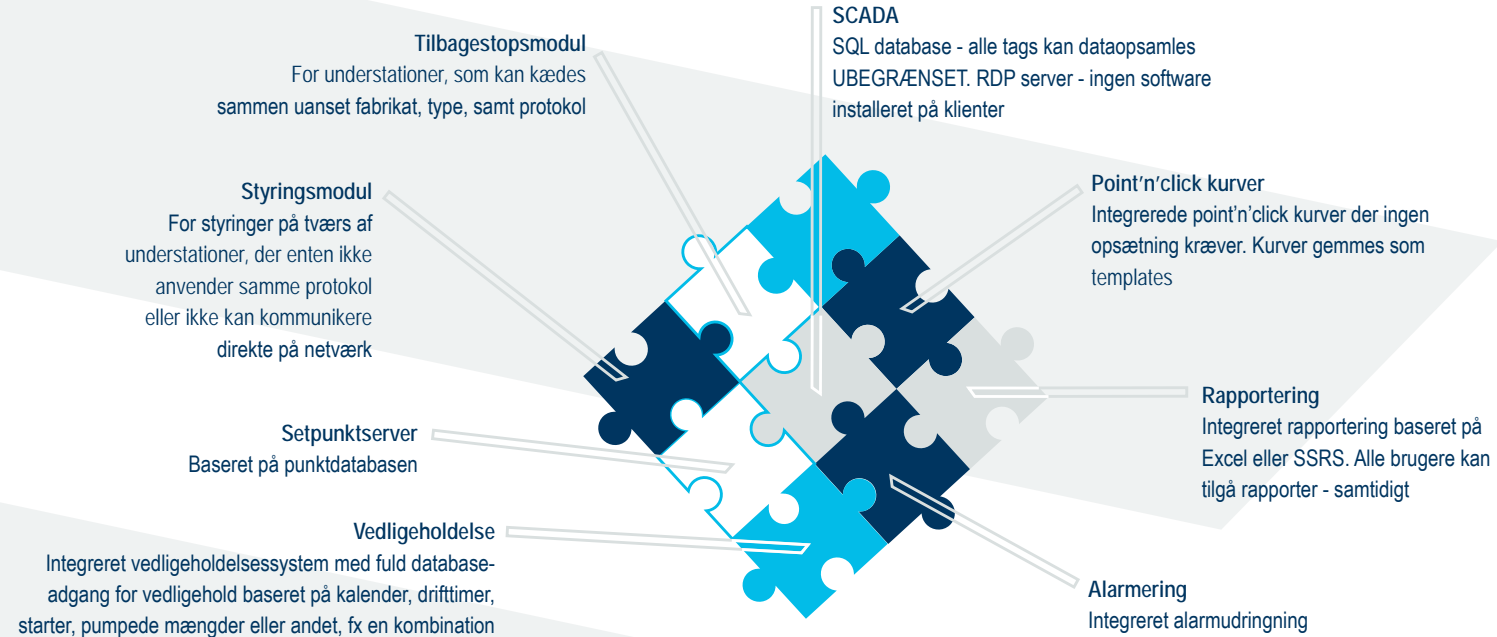
- Giver de mange snitflader og specialapplikationer udfordringer ved opdateringer?
- Hvem tager ansvaret for at alle snitflader fungerer efter opdateringen?
- Kan man få en komplet opdatering til en fast pris?
- Hvor lang tid tager en opdatering? Taler vi timer, dage eller uger?
- Kan du dataopsamle alle tags, eller skal du købe først SCADA tags og derefter database tags?
- Kan du lave rapportering på alle tags?
- Kan alle brugere trække rapporter?

- Eller indkøbes rapporteringsbrugere oveni de almindelige SCADA brugere?
- Kan du altid udvikle på dit system?
- Kan der arbejde mere end en udvikler ad gangen på dit SCADA system?

## Sikkerhed

Hvor tit opdaterer du dit SCADA system? Husk at et system, der ikke er opdateret, er mere sårbart overfor IT-kriminelle, hvilket der i forsyningsbranchen har været stor fokus på. Husk også at et styresystem som minimum skal holdes opdateret. Derfor er det vigtigt, at dit SCADA også kan opdateres.

# ...Eller ser **det** sådan her ud?




## System 2000 leveres altid med en **udviklingslicens**

Service 2000 har markedets mest attraktive servicekontrakt:

- Alle programmer og tilkøbsmoduler er indeholdt i samme servicekontrakt
- Alt opdateres på én gang
- Opdateringen kan foretages på under én arbejdsdag – med garanti! Derfor er on-site installation af opdateringer altid indeholdt i vores servicekontrakt

# FRONTMATEC



Frontmatec Control Systems dækker over gruppens løsninger inden for MES, industriel IT, SCADA og automationsløsninger.

Frontmatec udvikler verdens førende skræddersyede løsninger til automatisering i fødevarerindustrien, andre hygiejnefølsomme industrier og forsyningsbranchen. Vi er især kendt for vores høj kvalitetssystemer til hele værdikæden af kødindustrien – fra klassificering af slagtekroppe slagtelinjer, opskærings- og udbeningslinjer, hygiejneløsninger og kontrolsystemer til logistik og pakning.

Frontmatec A/S  
Østerbro 5  
7800 Skive  
Tlf. +45 975 250 22  
[controls.frontmatec.com](http://controls.frontmatec.com)

Odense  
Hvidkærvej 2c

Smørum  
Hassellunden 9

Stilling, Skanderborg  
Niels Bohrs Vej 17b

Sønderborg  
Nørrekobbel 11